

بِسْمِ اللَّهِ الرَّحْمَنِ الرَّحِيمِ  
لاَ إِلَهَ إِلاَّ اللَّهُ



# کتابداری بالینی: تاریخچه، تعریف و ضرورت

مهديه دانشور

کارشناس ارشد اطلاع رسانی پزشکی

کتابخانه مرکزی

# تاریخچه کتابداری بالینی

- در سال ۱۹۳۹، کتابداری پزشکی به عنوان یک حرفه جداگانه تشخیص داده شد.
- در سال ۱۹۴۷، اتحادیه کتابخانه پزشکی به طور رسمی یک برنامه آموزش مخصوص برای کتابداران پزشکی را پذیرفت.
- در سال ۱۹۴۸ اولین رشته کتابداری پزشکی به دانشگاه LIBRARY SERVICE در رابطه با خدمات کتابخانه کلمبیا در نیویورک پیشنهاد شد.
- در سال ۱۹۷۰ با رشد فناوری اطلاعات، کتابداری پزشکی به وجود آمد.

## تاریخچه کتابداری مبتنی بر شواهد

- شناخت بیشتر رویکرد مبتنی بر شواهد ابتدا مستلزم مروری گذرا بر تاریخچه پیدایش آن است. سالها قبل از طرح این موضوع در کتابداری و اطلاع رسانی، بحث «پزشکی مبتنی بر شواهد» در حوزه پزشکی مطرح شده بود.
- در سال ۱۹۷۱، خانم «لمب» پیشنهاد کرد که کتابداران و متخصصان اطلاعاتی آموزش دیده بایستی اعضای فعالی در تیم های مراقبت بهداشتی باشند، مشابه دیدگاه پزشکی بالینی و شامل کار تیم های مراقبت بیمار
- علاوه بر این هدف، او اولین برنامه کتابدار پزشکی بالینی را در دانشگاه میسوری در شهر کانزاس (دانشکده پزشکی) شروع کرد.
- در سال ۱۹۷۴ دومین برنامه را در بیمارستان Health Center in Harford شروع کرد.

## تاریخچه کتابداری مبتنی بر شواهد

- در سال ۱۹۹۴ کالج پزشکی دانشگاه ویرجینیا برنامه کتابداری پزشکی بالینی را آغاز کرد و کتابداران به دانشجویان پزشکی شیوه دسترسی به اطلاعات و منابع پزشکی را در دوره پزشکی داخلی خود آموزش دادند.
- پس از آن در کتابخانه پزشکی اسکاتلند سه سیستم توسعه یافت:
- اولی موجب تامین خدمات بالینی کتابداران به کارمندان بالینی
- دومی این خدمات را به محققان پزشکی ارائه کرد
- سومی اجازه داد تا کتابداران سوال ها را پاسخ داده و موقعیت های پزشکی و همچنین اصطلاحات پزشکی را برای بیماران و عموم توضیح دهند

## تاریخچه کتابداری مبتنی بر شواهد

■ در سال ۲۰۰۰ دکتر «جانانان الدرج» استادیار دانشگاه نیومکزیکو با انتشار مقاله ای تحت عنوان «مروری بر کتابداری مبتنی بر شواهد» در مجله کتابداری پزشکی آمریکا چهارچوبی نظری برای اجرای این رویکرد در حرفه کتابداری پیشنهاد کرد. چارچوب نظری وی شامل پنج مرحله و هفت مولفه بود.

# تعریف کتابدار بالینی

■ کتابدار بالینی کسی است که در کتابخانه های بیمارستانی یا کتابخانه مرکزی دانشگاه علوم پزشکی خدمات کتابداری ارائه می دهد و به طور مستقیم و غیر مستقیم در درمان بیماران نقش دارد.

■ در نتیجه نقش اصلی کتابدار بالینی فراهم آوری سریع اطلاعات مرتبط با نیاز کادر پزشکی برای درمان بیماران می باشد.

# ضرورت حضور کتابدار بالینی

- گسترش روزافزون انتشارات حوزه پزشکی، پیچیدگی‌های خاص محیط‌های درمانی و به ویژه مسئله زمان و **محدودیت‌های زمانی** که معمولاً کارکنان و پزشکان دخیل در درمان همواره با آن روبه‌رو هستند، **جستجوی موثر اطلاعات** و دسترسی به **اطلاعات موثق** و کارآمد در **زمان مناسب** را تبدیل به یکی از آرمانها و اهداف پزشکان و مدیران امور درمانی کرده است.
- در دهه‌های اخیر تقاضا برای دسترسی به اطلاعات هم توسط بیماران و هم متخصصان حوزه سلامت افزایش یافته است. ضرورت کتابدار بالینی را فراهم‌آوری اطلاعات برای بیماران، خانواده‌های آنها و نیز پزشکان و متخصصان بهداشتی بیان نموده‌اند.
- از این رو توجه به **کتابدار بالینی به عنوان مشاور اطلاعاتی** در نظام سلامت ضروری است.

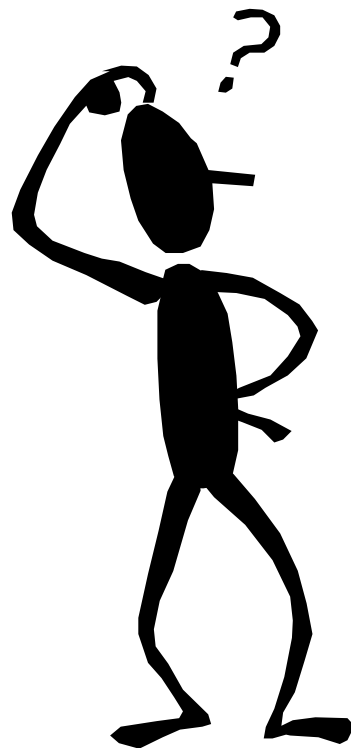
کتابدار بالینی فاصله میان متون و فعالیتهای کادر درمانی را پوشش می دهد



# اطلاعات مبتنی بر شواهد

- در فرایند مراقبت های درمانی، تصمیم گیرندگان برای پشتیبانی از انتخاب سیاستها و خط مشی های سلامت و خدمات بالینی نیازمند شواهد علمی با کیفیت هستند.
- محیط درمانی محیطی است که همواره با مسائل پیش بینی نشده و لذا تصمیم های مبتنی بر عدم قطعیت همراه است.
- مکان یابی اطلاعات بالینی و دسترسی به آن در محل ارائه خدمات بالینی می تواند مانع بروز چالش های حاصل از عمل بر اساس عدم قطعیت ها شود.

# کتابداری مبتنی بر شواهد چیست؟



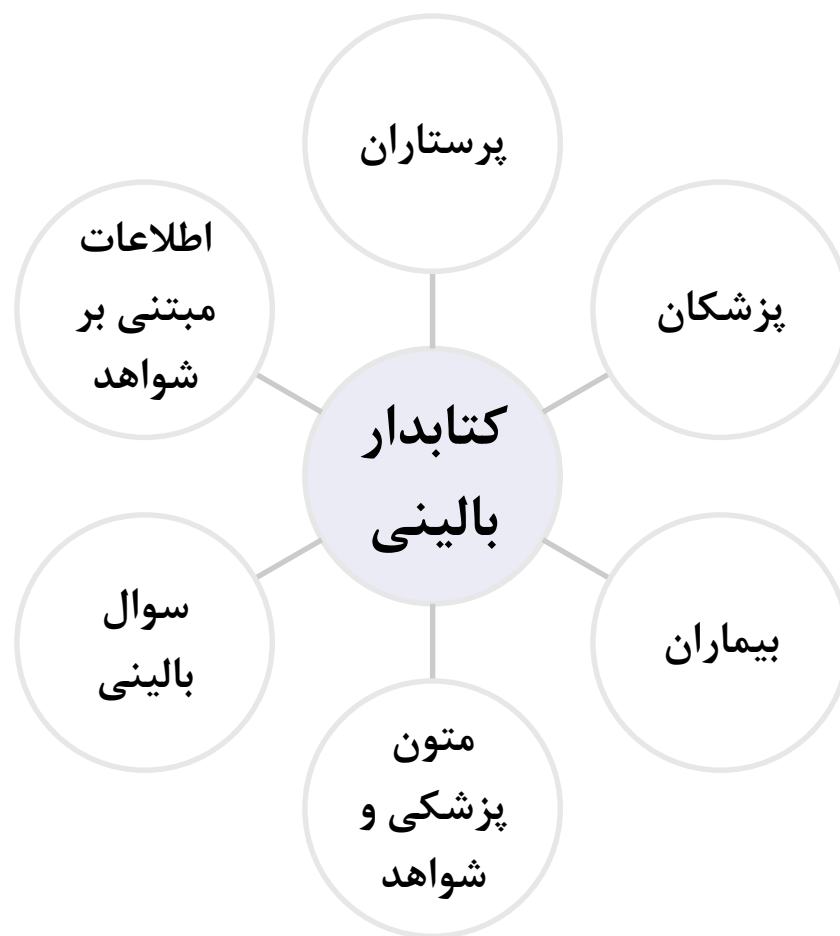
# تعریف کتابداری مبتنی بر شواهد

■ کتابداری و اطلاع رسانی مبتنی بر شواهد که در این رشته ابتدا در گرایش کتابداری پزشکی مطرح شد، به معنای استفاده بهینه از یافته های پژوهشی موجود در تدوین و بازنگری فعالیتهای حرفه ای کتابداران و متخصصان اطلاع رسانی است.

■ کتابداری مبتنی بر شواهد، با سابقه ای ده ساله، رویکردی نسبتاً نوین در این رشته محسوب می شود، که بر اساس آن ابتدا کتابداران به گردآوری و تفسیر یافته های علمی می پردازند و سپس زمینه لازم را برای تلفیق دانش جدید در فعالیتهای حرفه ای خود فراهم می آورند.

■ به زبانی ساده تر، کتابداری مبتنی بر شواهد یعنی تلاش برای بهبود خدمات و عملکرد کتابخانه ها و مراکز اطلاع رسانی از طریق پیوند میان دو عرصه نظر و عمل. به این ترتیب، هر تصمیمی که با رویکرد مبتنی بر شواهد گرفته شود پشتوانه ای پژوهشی دارد، و خود می تواند الگویی برای تصمیمهای مشابه در شرایط مشابه باشد.

# جایگاه کتابداران بالینی در کادر بهداشتی و درمانی (مدل مشارکت تیمی)



# وظایف کتابدار بالینی

فراهم آوری سریع اطلاعات مرتبط، مناسب و موثق با نیاز کادر درمانی بیمارستان

تاثیرگذاری در رفتار اطلاع یابی کادر پزشکی و بهبود آن

نقش آفرینی به عنوان عضوی از گروه درمانی بیمارستان

تسریع دسترسی پزشکان به شواهد مربوط به بیماران (خاص)

پاسخگویی به سوالات ایجاد شده در ذهن پزشکان بر اساس شواهد معتبر

کاهش آلودگی اطلاعات از طریق فراهم آوری اطلاعات مرتبط

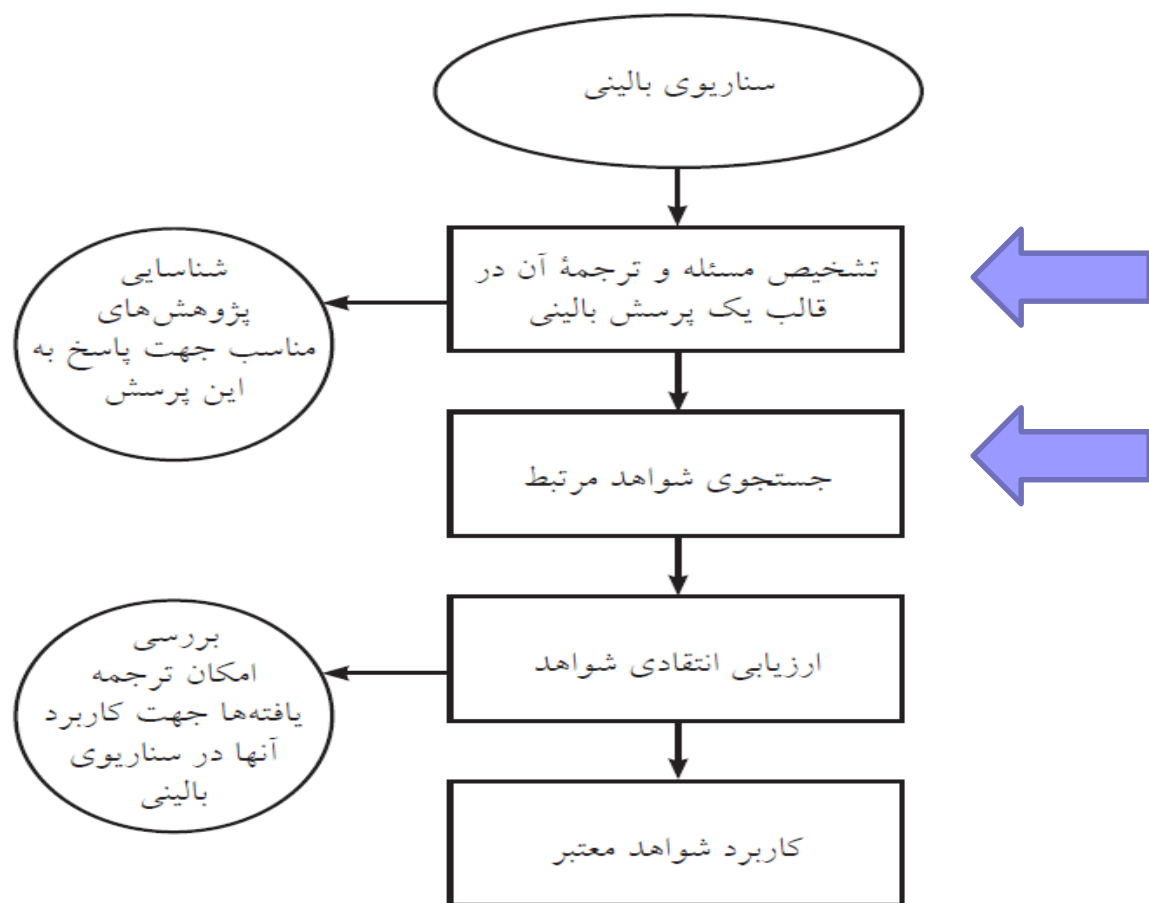
# وظایف کتابدار بالینی

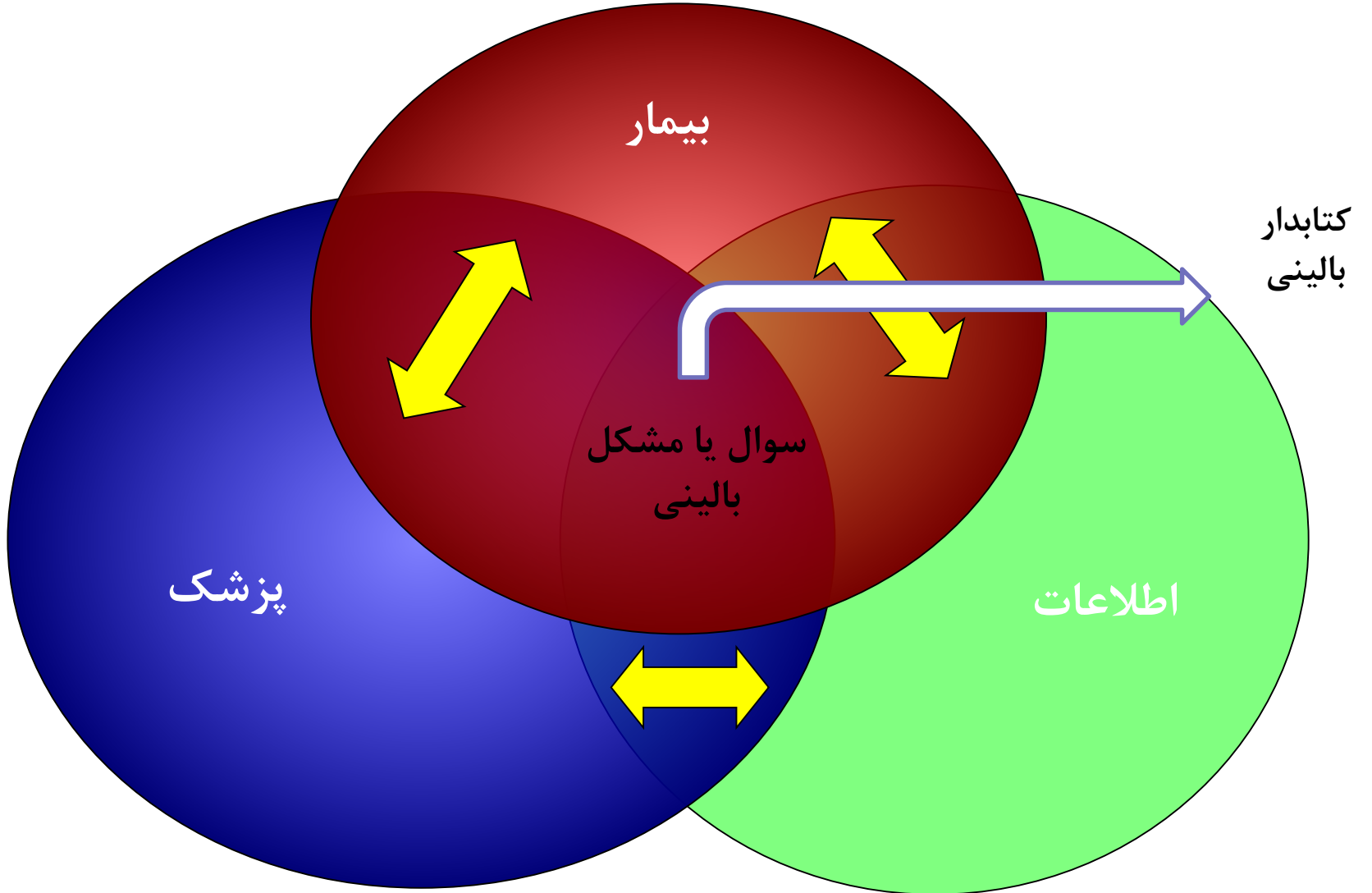
- ارائه برنامه جامع جهت معرفی، حضور و استقرار واحد کتابدار بالینی در مراکز آموزشی درمانی در راستای رسیدن به اهداف برنامه پزشکی مبتنی برشواهد (EBM)
- معرفی اهداف و لزوم حضور کتابدار بالینی در بالین بیمار به تیم درمان در مراکز آموزشی درمانی
- معرفی پایگاه های اطلاعاتی و آموزش جستجوی منابع در جهت پزشکی مبتنی بر شواهد(EBM) و بستر سازی تحقیقات بالینی
- جستجوی پایگاه های اطلاعاتی و بازیابی بروزترین اطلاعات و مستندات بالینی جهت پاسخگویی به نیازهای تیم درمان در زمینه پزشکی مبتنی برشواهد (EBM)
- حضور در راندها و ژورنال کلاب های گروه های آموزشی بالینی
- همکاری در تهیه گایدلاین ها با راهکارهای طبابت بالینی
- تهیه و بروز رسانی منابع اطلاعاتی جهت آموزش به بیماران به واحد مربوطه
- تهیه گزارشات و آمارهای مورد نیاز فعالیت های کتابدار بالینی

# مهارت های مورد نیاز کتابدار بالینی

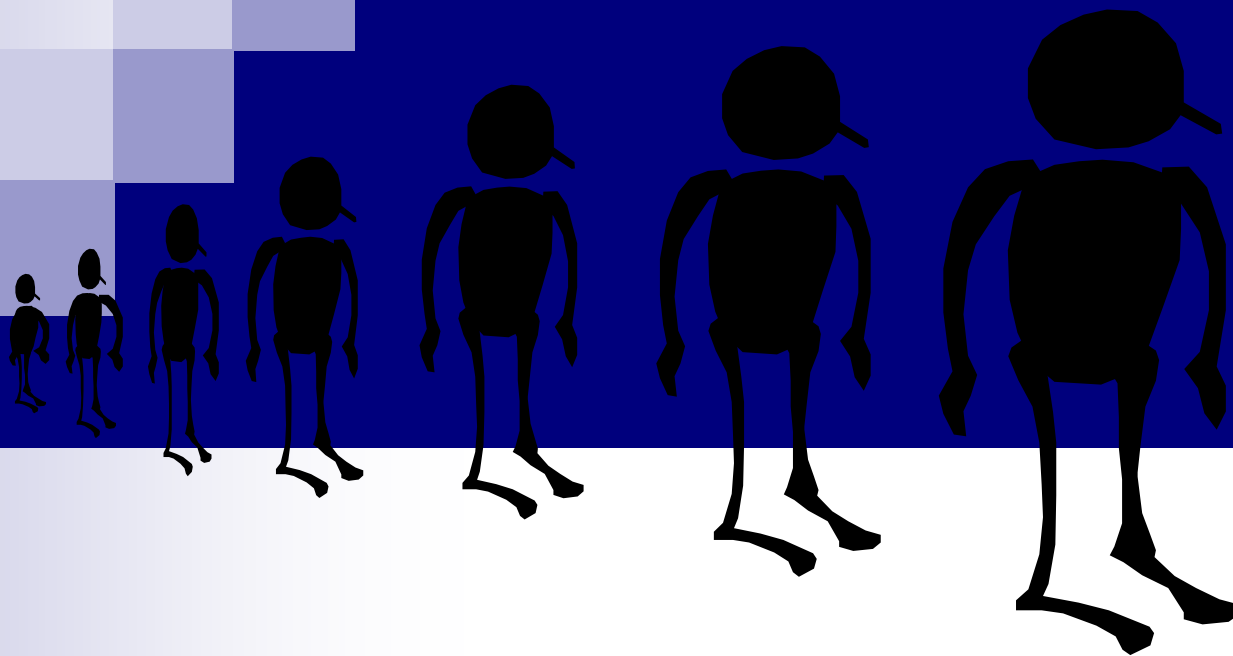
- آشنایی با مفاهیم پایه و کاربردی علوم پزشکی
- آشنایی با پایگاه های اطلاعاتی حوزه پزشکی و شواهد بالینی
- آشنایی با فناوری اطلاعات و ارتباطات
- آشنایی با زبان انگلیسی عمومی و تخصصی حوزه پزشکی
- مهارت جستجو و بازیابی اطلاعات و روشهای آن
- توانایی ارزیابی علمی اطلاعات بازیابی شده
- آشنایی با اصول سازماندهی اطلاعات و چکیده نویسی و نمایه سازی
- آشنایی با اصول تدریس و آموزش
- توانایی برقراری ارتباط موثر با دیگران

## نقش کتابدار بالینی در فرایند پزشکی مبتنی بر شواهد





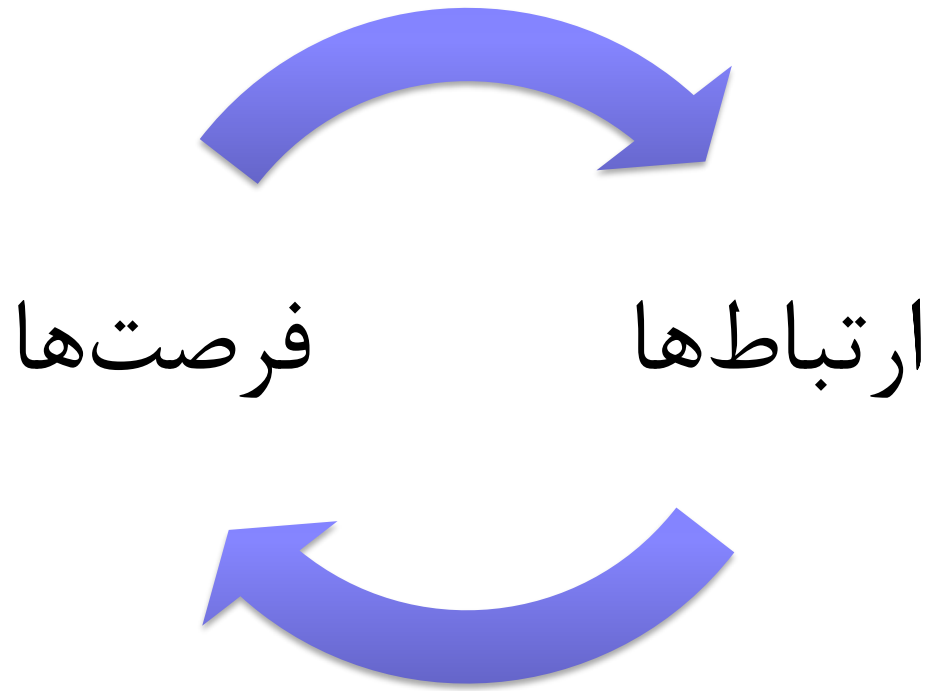
کتابدار بالینی باید توجه داشته باشد که ویژگی های هر بیمار با بیمار دیگر متفاوت است که این امر در بازیابی اطلاعات باید مورد توجه قرار گیرد.



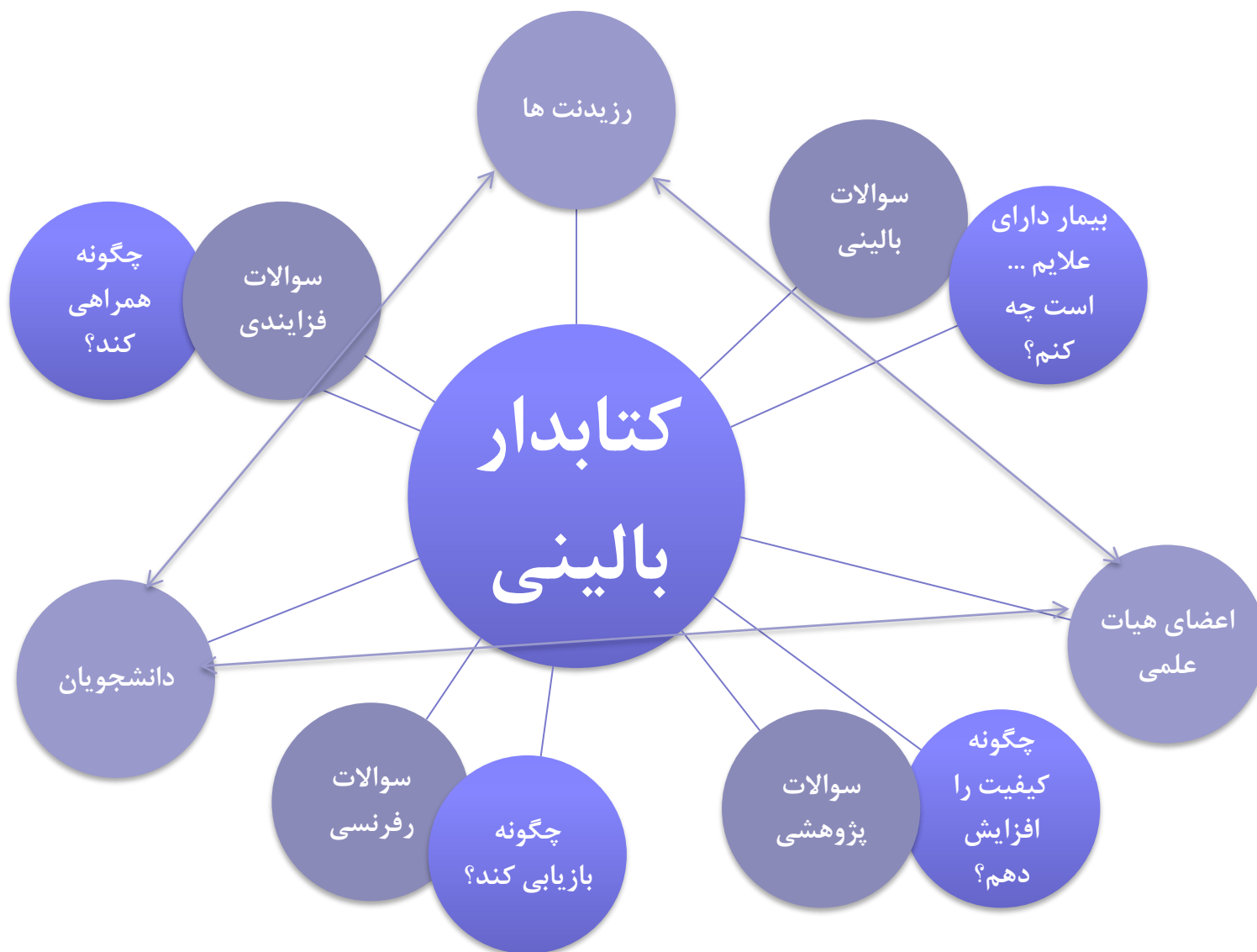
مهمترین نکته در پزشکی مبتنی بر شواهد «موقعیت و ویژگیهای بیمار» است.

# Clinical Librarian: Connector, Creator, Collaborator

کتابدار بالینی: رابط اطلاعاتی، خالق اطلاعاتی و یاور اطلاعاتی



## کتابدار بالینی: رابط (شبکه ارتباطی کادر درمانی)



# فرایندهای کتابدار بالینی

- فرایند ژورنال کلاب
- فرایند گراند راند
- فرایند گزارش صبحگاهی
- فرایند آموزش به بیمار

# فرایند ژورنال کلاب (Journal Clubs)

- اعلام برنامه ی ژورنال کلاب توسط مدیران گروه های آموزشی
- معرفی مسئول ژورنال کلاب توسط مدیر گروه به کتابدار بالینی
- ارائه موضوع ژورنال کلاب توسط ارائه دهنده
- مصاحبه حضوری کتابدار بالینی با ارائه دهنده
- انتخاب کلیدواژه های مناسب به همراه ارائه دهنده
- جستجو در پایگاه های اطلاعاتی توسط کتابدار بالینی به همراه ارائه دهنده
- بازیابی بهترین مقالات با همکاری کتابدار و ارائه دهنده
- برگزاری ژورنال کلاب با حضور کتابدار بالینی
- ارزیابی و اصلاح فرایند ژورنال کلاب

# فرایند گراند راند (Grand Round)

- اعلام برنامه گراند راند توسط گروه های آموزشی
- معرفی دستیار جهت ارتباط با کتابدار بالینی
- معرفی case ها و مراجعه ی دستیار به کتابدار بالینی
- استخراج کلیدواژه ها توسط دستیار همراه با کتابدار بالینی
- جستجو در پایگاه های تخصصی بالینی توسط کتابدار بالینی به همراه دستیار
- بازیابی نتایج جستجو
- کمک به پاسخگویی سوال بالینی تیم درمان در قالب بازیابی بهترین مقالات و شواهد پزشکی
- برگزاری گراند راند با حضور کتابدار بالینی
- ارزیابی و اصلاح فرایند گراند راند

# فرایند گزارش صبحگاهی

- دریافت برنامه مورنینگ توسط کتابدار بالینی از سوپروایزر آموزشی
- معرفی دستیار مسئول مورنینگ جهت ارتباط با کتابدار بالینی
- حضور در جلسات مورنینگ توسط کتابدار بالینی
- دریافت سوالات اساتید و دستیاران بصورت مستقیم توسط کتابدار بالینی
- جستجو در پایگاه های تخصصی بالینی توسط کتابدار بالینی به همراه دستیار
- بازیابی نتایج جستجو
- کمک به پاسخگویی سوال بالینی تیم درمان در قالب بازیابی بهترین مقالات و شواهد پزشکی
- توانمند سازی اساتید و دستیاران در بازیابی اطلاعات آپدیت بالینی
- ارزیابی و اصلاح فرایند گزارش صبحگاهی

# فرایند آموزش به بیمار (Patient Education)

- برقراری ارتباط با مسئول آموزش به بیمار
- حضور در جلسات آموزش به بیمار توسط کتابدار بالینی
- دریافت لیست بیماریهای شایع به صورت مستقیم توسط کتابدار بالینی
- جستجو در پایگاه های تخصصی بالینی توسط کتابدار بالینی به همراه مسئول آموزش بیمار
- بازیابی نتایج جستجو
- تهیه پمفلت های آموزشی
- بارگذاری پمفلت های آموزشی در وب سایت آموزش به بیمار
- ارسال نسخه های چاپی پمفلت های آموزش به بیمار به بخش های بیمارستان با همکاری واحد آموزش به بیمار
- ارزیابی و اصلاح فرایند آموزش به بیمار

## کتابدار بالینی: یاور و همکار

- گزارش‌های صبحگاهی: پیگیری موارد و بیماران خاص و فراهم‌نمایی شواهد و منابع برای سوالات
- حضور در راندهای آموزشی: راهنما و پاسخگوی سوالات بالینی
- کنفرانس‌های نیم‌روزی: آموزش مهارت‌های اطلاعاتی
- آموزش رسمی: آموزش منابع و سوالات بالینی
- حضور در وب: خلق‌کننده پورتالها و منابع آموزشی برخط به منظور گسترش عمل مبتنی بر شواهد
- مدیریت: فراهم‌آوری جستجوهای تخصصی برای گسترش کیفیت موارد بالینی
- تهیه راهنماهای آموزشی

# فرایند پزشکی مبتنی بر شواهد

■ دارای پنج مرحله به ترتیب زیر می باشد:

■ ۱. طرح پرسش بالینی

■ ۲. جستجوی منابع مرتبط برای یافتن بهترین شواهد موجود

■ ۳. ارزیابی صحت و اعتبار و سودمندی شواهد با دید انتقادی

■ ۴. بکارگیری شواهد: ترکیب شواهد نقد شده با ارزشهای بیمار و

تجربیات بالینی

■ ۵. ذخیره سازی اطلاعات و ارزیابی نحوه انجام مراحل ۱ تا ۴ به منظور

اصلاح مداوم کیفیت انجام آنها و همچنین دسترسی آسان برای استفاده

بعدی

# ۱- طرح پرسش بالینی

■ پرسش های بالینی معمولاً از چهار جزء تشکیل می شوند که به اختصار **PICO** نامیده می شود :

■ الف. بیمار **PATIENT**

■ ب. مداخله **INTERVENTION**

■ ج. مقایسه **COMPARISON**

■ د. نتیجه بالینی **OUTCOME**

■ **مثال:** در یک بیمار مبتلا به آرتروز پا مصرف موضعی ضد التهاب یا ایبوپروفن تا چه حدی در بهبودی موثر است؟

■ فرد مبتال به آرتروز (**بیمار**) - مصرف موضعی ضد التهاب (**مداخله**) - ایبوپروفن (**مقایسه**) تا چه حدی در بهبودی موثر است (**نتیجه بالینی**)

## ۲- جستجوی منابع مرتبط برای یافتن بهترین شواهد موجود

در این مرحله نقش اصلی برعهده کتابدار بالینی است.

• پایگاههای اطلاعاتی الکترونیکی مانند: UpToDate  
EMBASE, Cochrane,

### ۳- ارزیابی صحت و اعتبار و سودمندی شواهد با دید انتقادی

تمامی شواهد بدست آمده باید به گونه ای منتقدانه مورد ارزیابی قرار گیرند و از لحاظ اعتبار، اهمیت و قابلیت کاربرد مورد بررسی قرار گیرند.

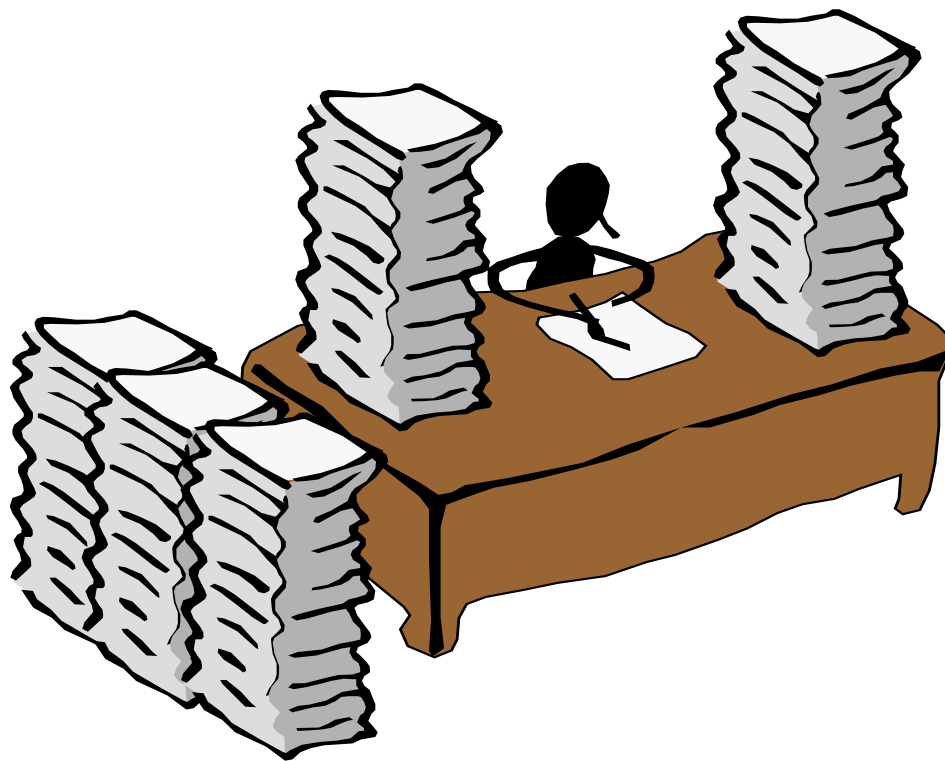
## ۴- بکارگیری شواهد: ترکیب شواهد نقد شده با ارزشهای بیمار و تجربیات بالینی


- بعد از شناسایی شواهد معتبر و مرتبط، پزشکان می توانند یا مستقیماً برای مراقبت از بیمار از آنها استفاده کنند یا در توافقات گروهی برای متحول کردن برنامه های آموزش پزشکی استفاده نمایند.

## ۵- ذخیره سازی اطلاعات و ارزیابی نحوه انجام مراحل ۱ تا ۴

به منظور دسترسی آسان در مراجعات بعدی، بهتر است خلاصه ای ۱ تا ۲ صفحه ای از تمامی مراحل پزشکی مبتنی بر شواهد در خصوص یک سوال آماده نماییم که اجزای اصلی آن شامل عنوان، نام فرد مرور کننده، راهکارهای جستجو، تاریخ، مأخذ، خلاصه مطالعه، نقد و نتیجه گیری باشد.

## بازیابی بهترین شواهد توسط کتابدار بالینی





با سپاس از حسن توجه شما  
سروران گرامی